

Ленинский р-н

см 59

Башкеекское городекое УПРАВЛЕНИЕ ПО ЗЕМЛЕУСТРОЙСТВУ И РЕГИСТРАЦИИ ПРАВ НА НЕДВИЖИМОЕ ИМУЩЕСТВО ГОСРЕГИСТРА КЫРГЫЗСКОЙ РЕСПУБЛИКИ

Идентификационный код 1-01-04-001-9-0206- - -

Адрес г. Бишкек ул. Душманно 31 полный адрес единицы недвижимости (города, село, улица, дом, кв.)

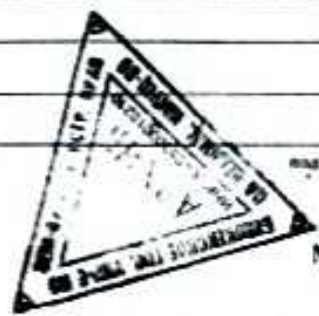
ТЕХНИЧЕСКИЙ ПАСПОРТ ЕДИНИЦЫ НЕДВИЖИМОГО ИМУЩЕСТВА

наземное помещение (средняя школа №39) назначение недвижимости

Table with 3 columns: Собственник, часть (доля), Документы на право собственности. Multiple empty rows for data entry.

Table with 3 columns: Пользователь, часть (доля), Документы на право пользования. Multiple empty rows for data entry.

Начальник управления Тохтомамбетов М.Б Ф.И.О.



Паспорт составлен - 16 - ноября 2007 г.

Примечания:

- 1. При обнаружении изменений технических параметров единицы недвижимого имущества взамен данному техническому паспорту собственнику выдается новый технический паспорт.
2. Технический паспорт не является правоустанавливающим и/или правоудостоверяющим документом на единицу недвижимого имущества.

ЭКСПЛИКАЦИЯ ЗЕМЕЛЬНОГО УЧАСТКА В М²

Табл. 1

ВСЕГО:		В ТОМ ЧИСЛЕ ПО ФАКТУ:	
по правоустанавливающим документам	фактически	застроенная	не застроенная
-	15920.0	1914.2	14005.2

"16" ноября 2007 г. Работу выполнил Мигров *[подпись]*
Ф.И.О.

"21" ноября 2007 г. Проверил зав. сектора Борисков *[подпись]*
Ф.И.О.

"21" "11" 2007 г. Принял нач. отдела Кургулбекова *[подпись]*
Ф.И.О.

ОТМЕТКА ОБ ОБСЛЕДОВАНИИ НЕДВИЖИМОСТИ

Таблица

Дата обследования	200 г.	200 г.	200 г.	200 г.	200
Исполнитель					
Зав. сектора					
Нач. отдела					

ХАРАКТЕРИСТИКА СТРОЕНИЙ И СООРУЖЕНИЙ по наружным замерам

Таблица № 2

Наименование строения	Год постройки	Фундамент	Стены	Кровля	Площадь
					(243.3)
1 школа подвал	1962	бес.	бес.	собр.	1557.9
2		бес.	дер.	собр.	(1317.7)
3			дер.	шир.	26.0
4 крыльцо		бес.			6.4
5 крыльцо		бес.			4.8
6 крыльцо		бес.			4.2
7 крыльцо		бес.	бес.	дер.	12.0
8 вход в подвал			бес.	шир.	(13.6)
9 баня					1612.3
					(3186.9)
10 котельная		бес.	дер.	шир.	67.4
11 котельная		бес.	дер.	шир.	143.8
12 котельная					
13 котельная					
14 котельная					
15 котельная					
16 котельная					
17 котельная					
18 котельная					
19 котельная					
20 котельная					
21 котельная					
22 котельная					
23 котельная					
24 котельная					
25 котельная					
26 котельная					
27 котельная					
28 котельная					
29 котельная					
30 котельная					
31 котельная					
32 котельная					
33 котельная					
34 котельная					
35 котельная					
36 котельная					
37 котельная					
38 котельная					
39 котельная					
40 котельная					
41 котельная					
42 котельная					
43 котельная					
44 котельная					
45 котельная					
46 котельная					
47 котельная					
48 котельная					
49 котельная					
50 котельная					
51 котельная					
52 котельная					
53 котельная					
54 котельная					
55 котельная					
56 котельная					
57 котельная					
58 котельная					
59 котельная					
60 котельная					
61 котельная					
62 котельная					
63 котельная					
64 котельная					
65 котельная					
66 котельная					
67 котельная					
68 котельная					
69 котельная					
70 котельная					
71 котельная					
72 котельная					
73 котельная					
74 котельная					
75 котельная					
76 котельная					
77 котельная					
78 котельная					
79 котельная					
80 котельная					
81 котельная					
82 котельная					
83 котельная					
84 котельная					
85 котельная					
86 котельная					
87 котельная					
88 котельная					
89 котельная					
90 котельная					
91 котельная					
92 котельная					
93 котельная					
94 котельная					
95 котельная					
96 котельная					
97 котельная					
98 котельная					
99 котельная					
100 котельная					

Описание материала конструкций основных строений

Таблица № 5

Название основных элементов строения	Литера Б	Литера В	Литера	Литера	Литера	Литера
	Матер. и конструкции	Матер. и конструкции	Матер. и конструкции	Матер. и конструкции	Матер. и конструкции	Матер. и конструкции
Фундамент	бсб	бсб				
Цоколь						
Наруж. стены	жрн	жрн				
Внутренние стены	жрн	жрн				
Полы	бсб	бсб				
Перекрытия	жрн	жрн				
Кровля	шифр.	шифр.				
Окна	дб	дб				
Двери	фм	фм				
Отопление	кабель	кабель				

Описание пристроек, примыкающих к основному строению

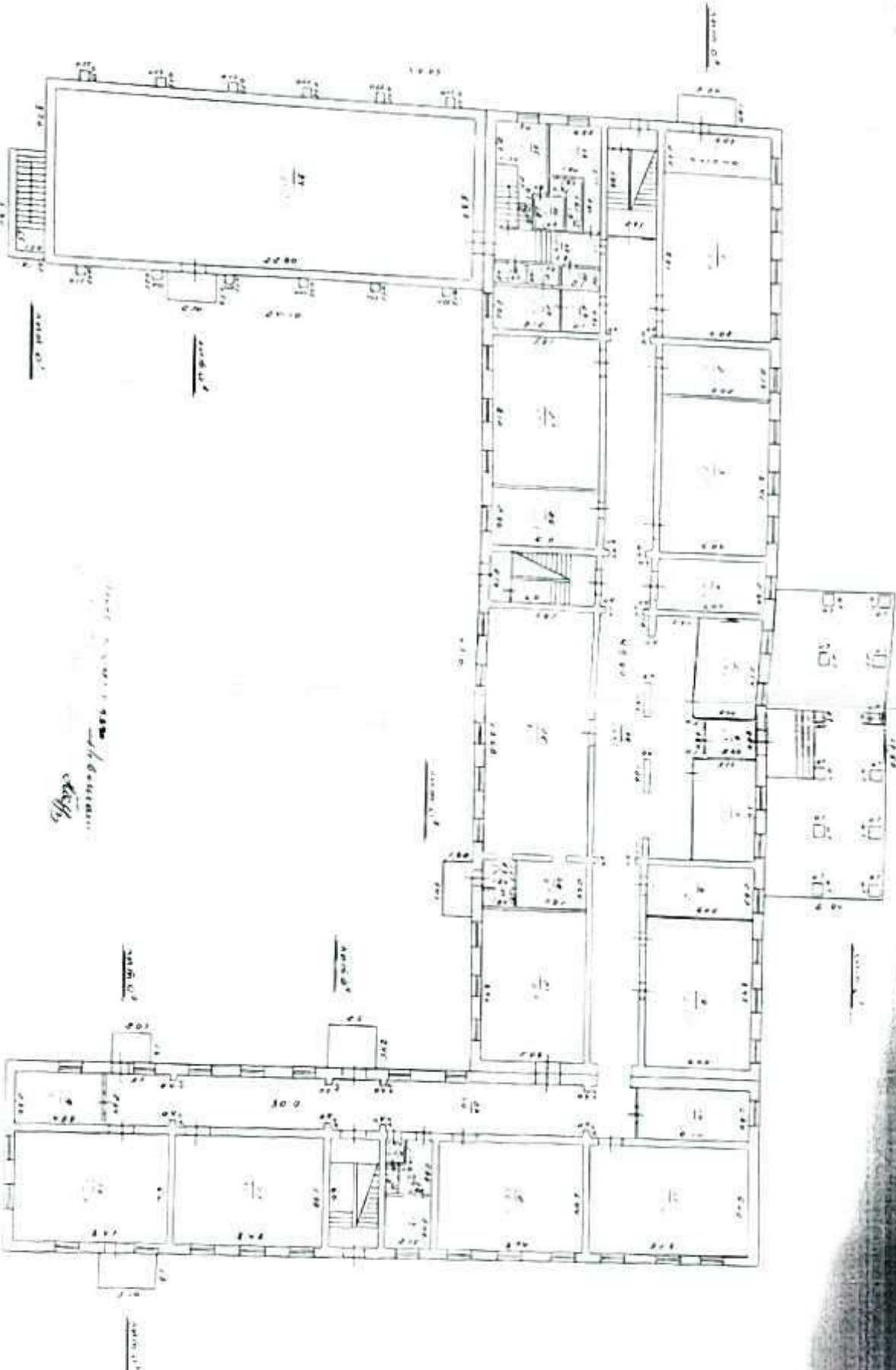
Таблица № 6

Наименование пристройки	Литера	Фундамент	Цоколь	Стена	Полы	Перекрыт.	Кровля	Окна	Двери	Отопление

Наружные параметры основного строения и примыкающих пристроек

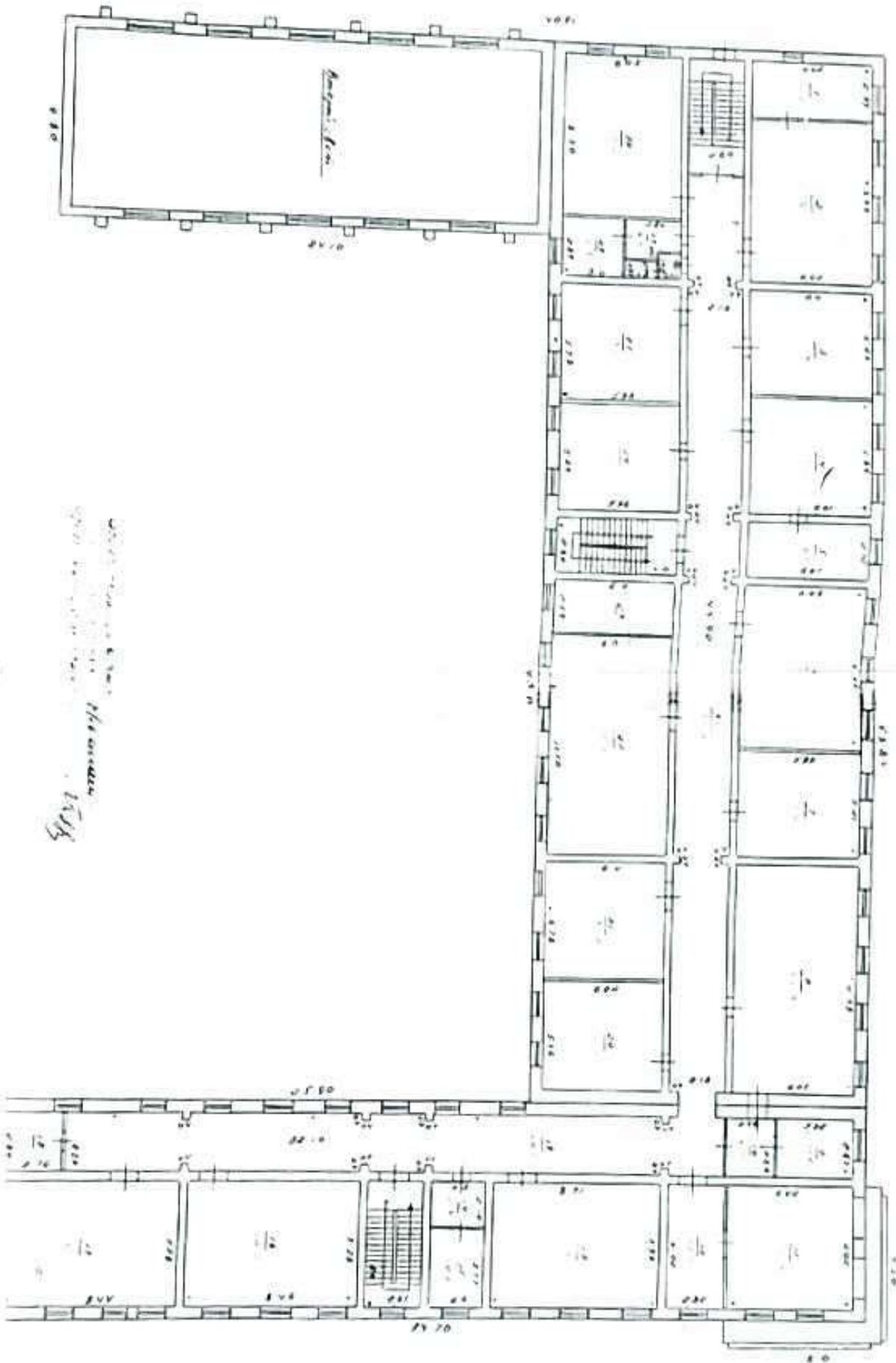
Таблица № 7

Дата записи	Наименование строения	Литера	Площадь кв.м	Высота м.	Год постройки
16.11.07	кафельная	Б	67.4	3.25	
	нефкл. полниц	В	143.8	3.25	
	Итого: А,Б,В:		1823.5		
			3398.1		



План строения
 в здании
 школы

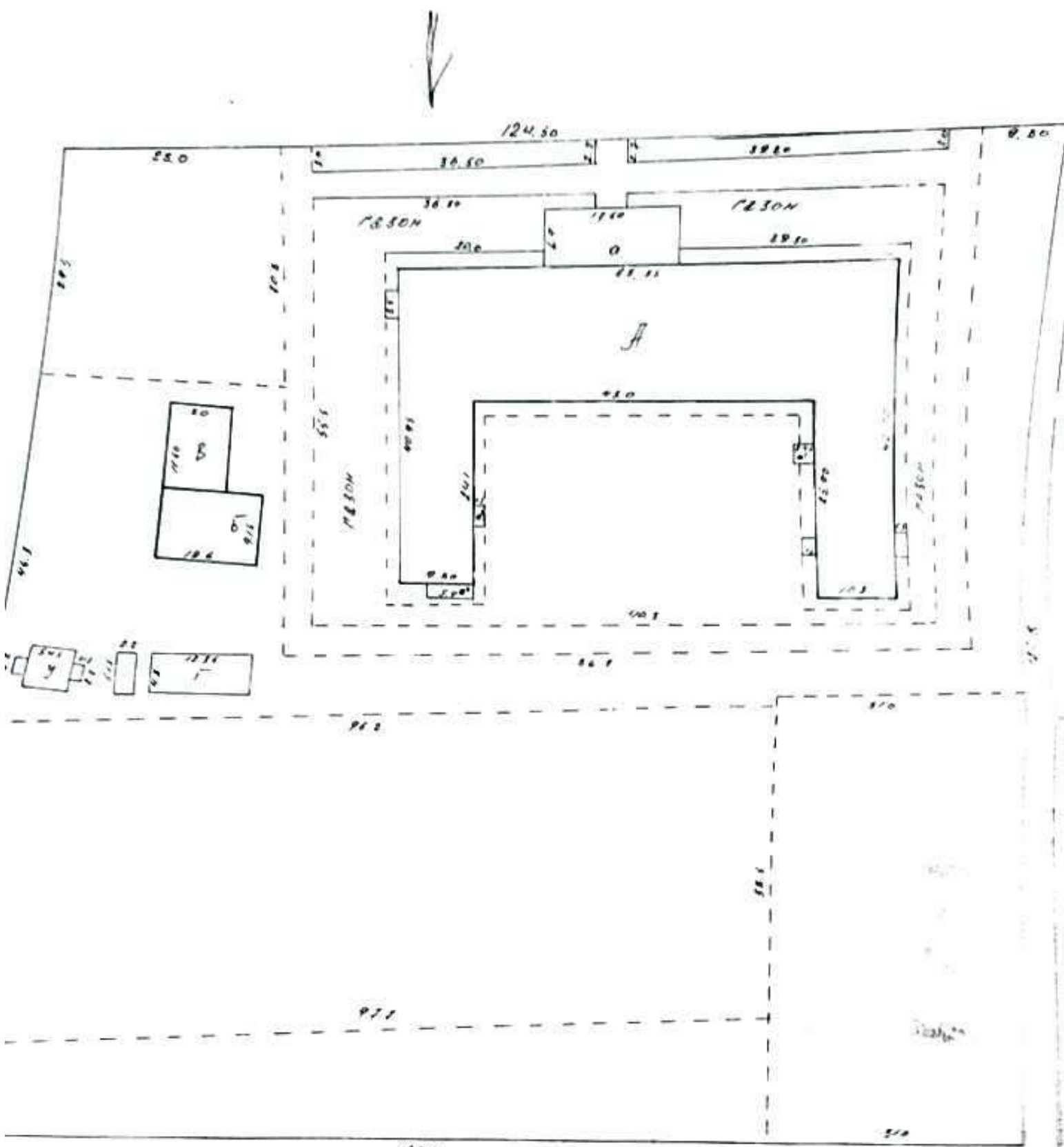
План строения
 в здании
 школы



ПЛАН СТРОЕНИЯ

Спроектировано в 1914 г.
 архитектором
 А. А. Ивановым

Лист 1



бизнесское городское управление по землеустройству и кадастру районное пог. на территории инициатива	вид РЗ 60м	Горизонтальная с/л н/кв
	ЧЕРТЕЖ	ПЛАН ЗЕМЕЛЬНОГО УЧ. № 35 по ул. МУШИКИНА 35
ОТДЕЛ ЗЕМЛЕУСТР-ВА	ИЗЧ.07А СЛЕН-007	Исполнитель: С.А. Мухоморова С.А. Мухоморова
		№ 3-1598
		1:500